

# Monteringstillbehör

## för tryckmätare eller tryckgivare

### väggkonsol och mellanstycke

Datablad **09.06.01**

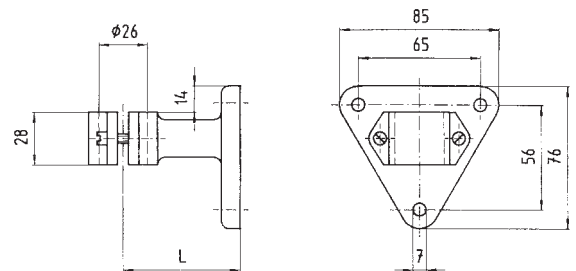
utg.12.01

#### Väggkonsol

Väggkonsol av svartlackerad aluminium eller syrafast stål 1.4571.  
Konsollängd 60, 100 eller 160 mm.

Väggkonsolen används tillsammans med mellanstycke vid väggmontering av tryckmätare eller andra tunga eller svårmonterade mätinstrument.

Typ	Längd	Material	Vikt	Best.nr
9184	60	aluminium	0,15	91840000
9185	100	aluminium	0,18	91850000
9186	160	aluminium	0,26	91860000
9187	60	1.4571	0,17	91870000
9188	100	1.4571	0,21	91880000
9189	160	1.4571	0,26	91890000



#### Mellanstycke

Mellanstycke av mässing, stål eller syrafast stål 1.4571.

Utvändig anslutning mot process och invändig anslutning mot mätare.

Mellanstycke används tillsammans med väggkonsol vid väggmontering av tryckmätare eller andra tunga eller svårmonterade mätinstrument.

Typ	Anslutning	Material	Vikt	Best.nr
9076	G1/2"	mässing	0,25	90760000
9077	G1/2"	stål	0,23	90770000
9127	G1/2"	1.4571	0,23	91270000
9141	1/2"NPT	1.4571	0,23	91410000

